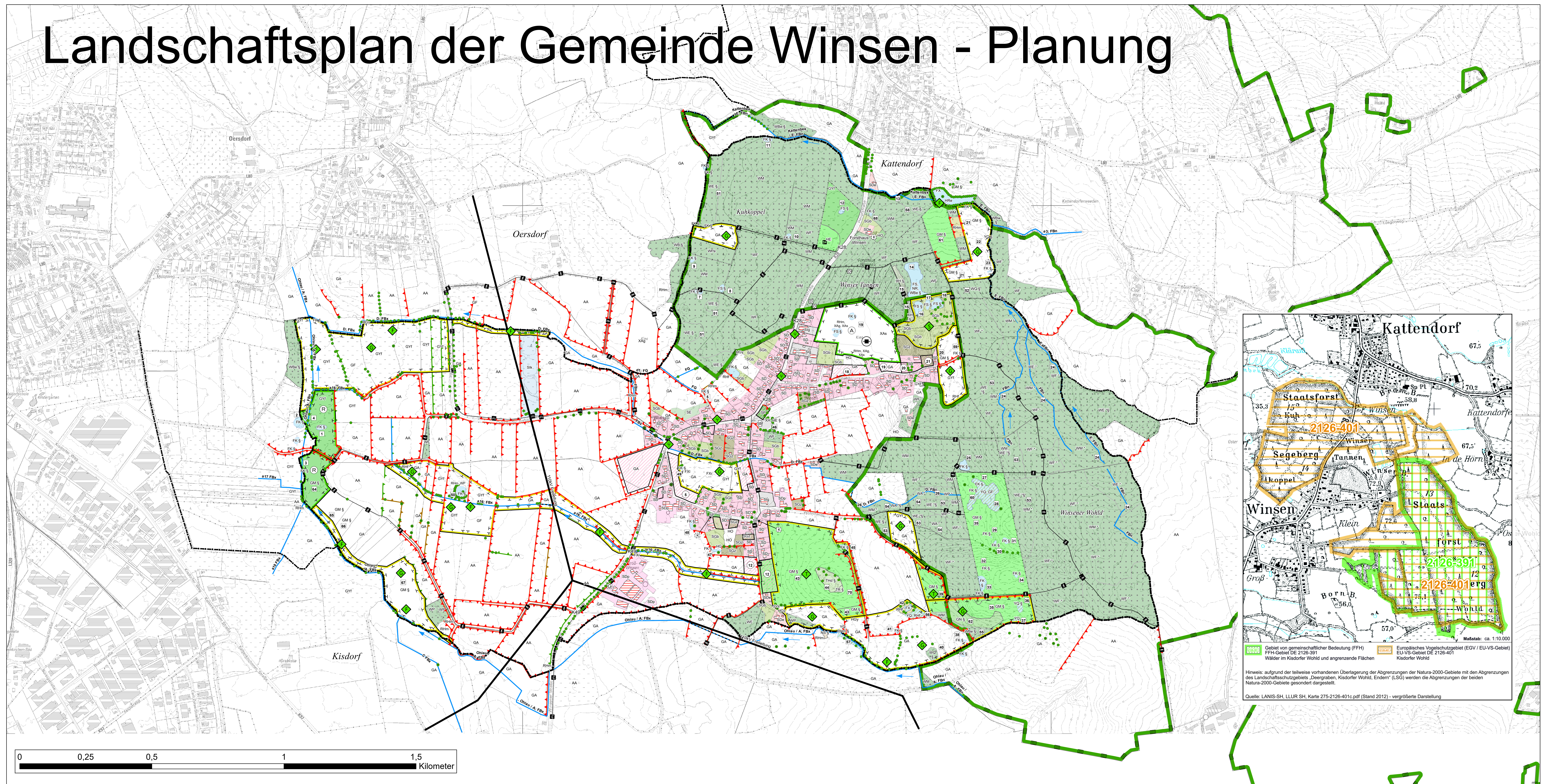


Landschaftsplan der Gemeinde Winsen - Planung



Legende

- Gemeindegrenze
- Bebauung

Biotopkürzel, Biototyp

- FK; Kleingewässer
- FS; Stillgewässer
- FX; Künstliches Gewässer / Fischteich
- NR; Landröhricht
- NS; Seggenröhricht
- SBf; Feuerwehr und Kindergarten
- SD; Dörfliche Bebauungen
- SDe; Einzelhaus und Splittersiedlungen
- SDp; Landwirtschaftlicher Betrieb
- SE; Sport- und Erholungsanlage
- SGb; Garten, strukturreich
- SGz; Garten, strukturarm
- Slg; Gewerbebetrieb
- SP; Öffentliche Grünanlage
- TR; Lückiger Sand-Magerrasen
- WA; Auenwald und -gebüsch
- WB; Bruchwald und Brüche
- WBe; Erlen-Bruchwald
- WBw; Weiden-Bruchwald
- WE; Feucht- und Sumpfwald
- WF; Feucht- und Sumpfwald
- WM; Laubwald auf reichen Böden
- WP; Pionierwald
- WPe; Pionierwald mit Erlen / Eschen
- WQ; Naturnaher Quellwald
- Slk; Kläranlage

Biotopkomplexe

- FS, NR, WBe
- WM, WE
- XH, HE
- YQ, GF
- YQ, RHf
- YQ, RHm

- Knick (Biotop §21 LNatschG)
- Feldhecken (Biotop §21 LNatschG)
- Knick (nur Erdwall) (Biotop §21 LNatschG)
- FBn, Naturnahes Fließgewässer
- FBx, Ausgebautes Fließgewässer
- FBx, Verrohrter Gewässerabschnitt
- FG, Graben
- Prägender Laubbaum
- Prägender Nadelbaum
- Einzelbaum
- § Geschütztes Biotop gem. §30 BNatschG/§21LNatschG
- 1-70 Fortlaufend nummerierte Biotope
- * Waldtyp gem. Monitoring zum FFH-Gebiet

Boden

- Fläche mit ehemaligem Bodenabbau und Verfüllung

- Landschaftsschutzgebiet "Deergraben, Kisdorfer Wold, Endern"
- FFH- und EU-VS-Gebiete gemäß Abbildung an der rechten Seite des Plans
- Flächen für Maßnahmen zum Schutz, zur Pflege und zur Entwicklung von Boden, Natur und Landschaft
- A Ausgleichsfläche im Bereich einer Abgrabung / Verfüllung
- R Retentionsraum und Flächen für Wiedervernässung

Objekte mit hoher Bedeutung als Kulturgüter

- Archäologisches Denkmal
- Kulturhistorisch wertvolles Objekt

Objekte mit hoher Bedeutung für die Versorgung

- Grundwasserentnahmestelle
- Waldkindergarten

Flächen mit hoher Bedeutung für die Erholung

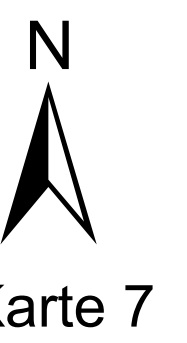
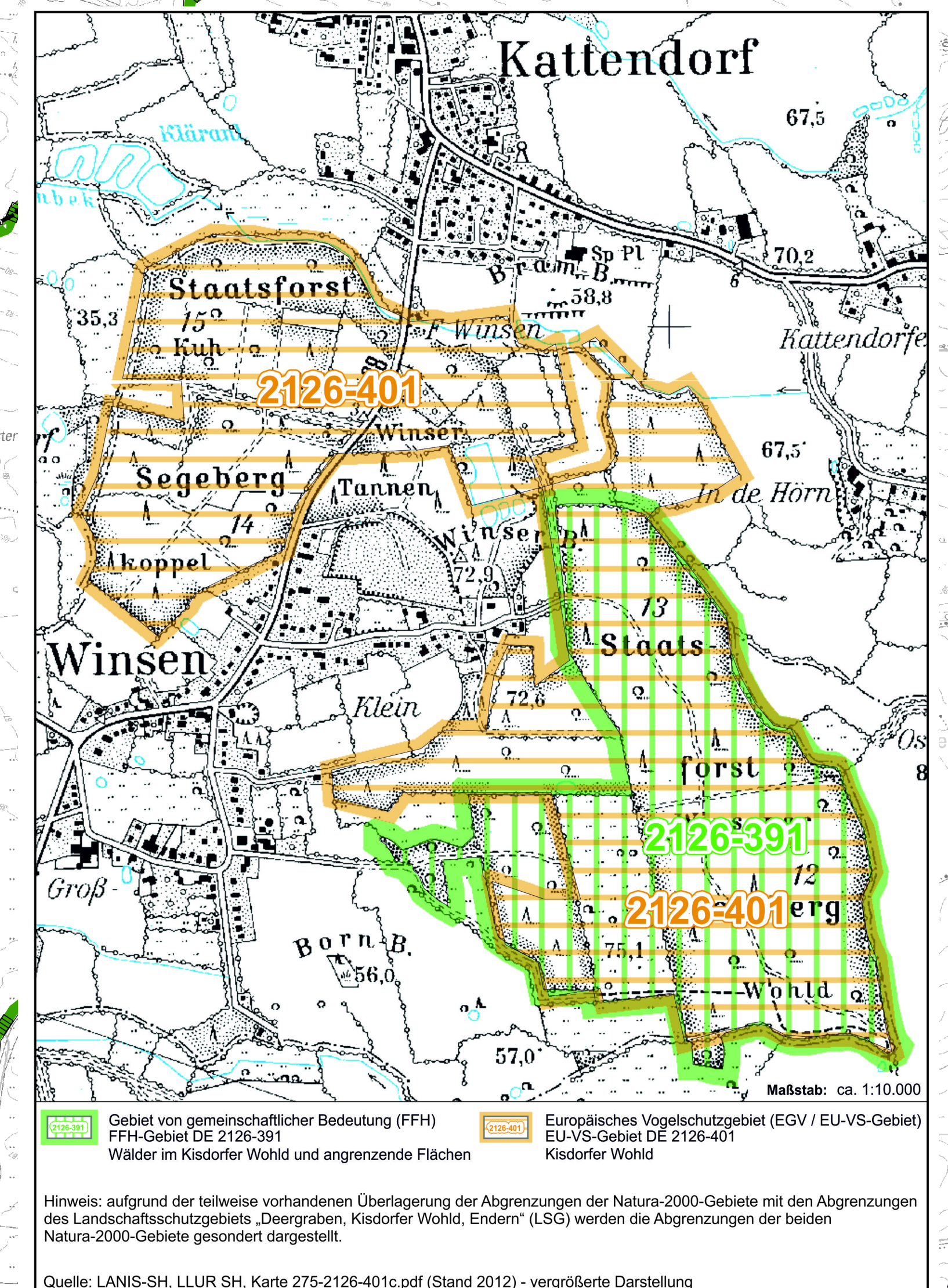
- Radroute
- Wanderwege
- SE; Sport- und Erholungsanlage
- SP; Öffentliche Grünanlage

Hochspannungsleitungen

- Freileitung
- Sonstige Darstellungen und Eintragungen entstammen der Planunterlage oder sind dem Lageplan „Bestand“ entnommen.

Planung

- Flächen mit Eignung für Maßnahmen zum Schutz, zur Pflege und zur Entwicklung von Boden, Natur und Landschaft
- Flächen mit Eignung für die Erhaltung und Entwicklung naturnaher Fließgewässer mit strukturreichen Randstreifen und Niederungsflächen
- Flächen mit Eignung für die Erhaltung und Entwicklung von extensiv bewirtschaftetem Dauergrünland mit Gehölzbeständen und Gewässern
- Flächen mit Eignung für die Erhaltung und Entwicklung von Trockenbiotopen nährstoffarmer Standorte
- Flächen mit Eignung für die Erhaltung und Entwicklung von strukturreichen Flächen mit halboffenem Gehölzbestand und Stillgewässern
- Eignung für Baumpflanzung entlang der Ortsdurchfahrt
- Flächen mit Eignung für die bauliche Entwicklung mit Flächen-Nr. gemäß Textteil



Karte 7

Landschaftsplan der Gemeinde Winsen



Planinhalt:
Bestand

Maßstab:
1:5.000

Planverfasser:
**Günther & Pollok
Landschaftsplanung**

Datum:
14.01.2019

Talstraße 9, 25524 Itzehoe
Tel. 04821 / 94963220 Fax 94963299
info@guenther-pollok.de