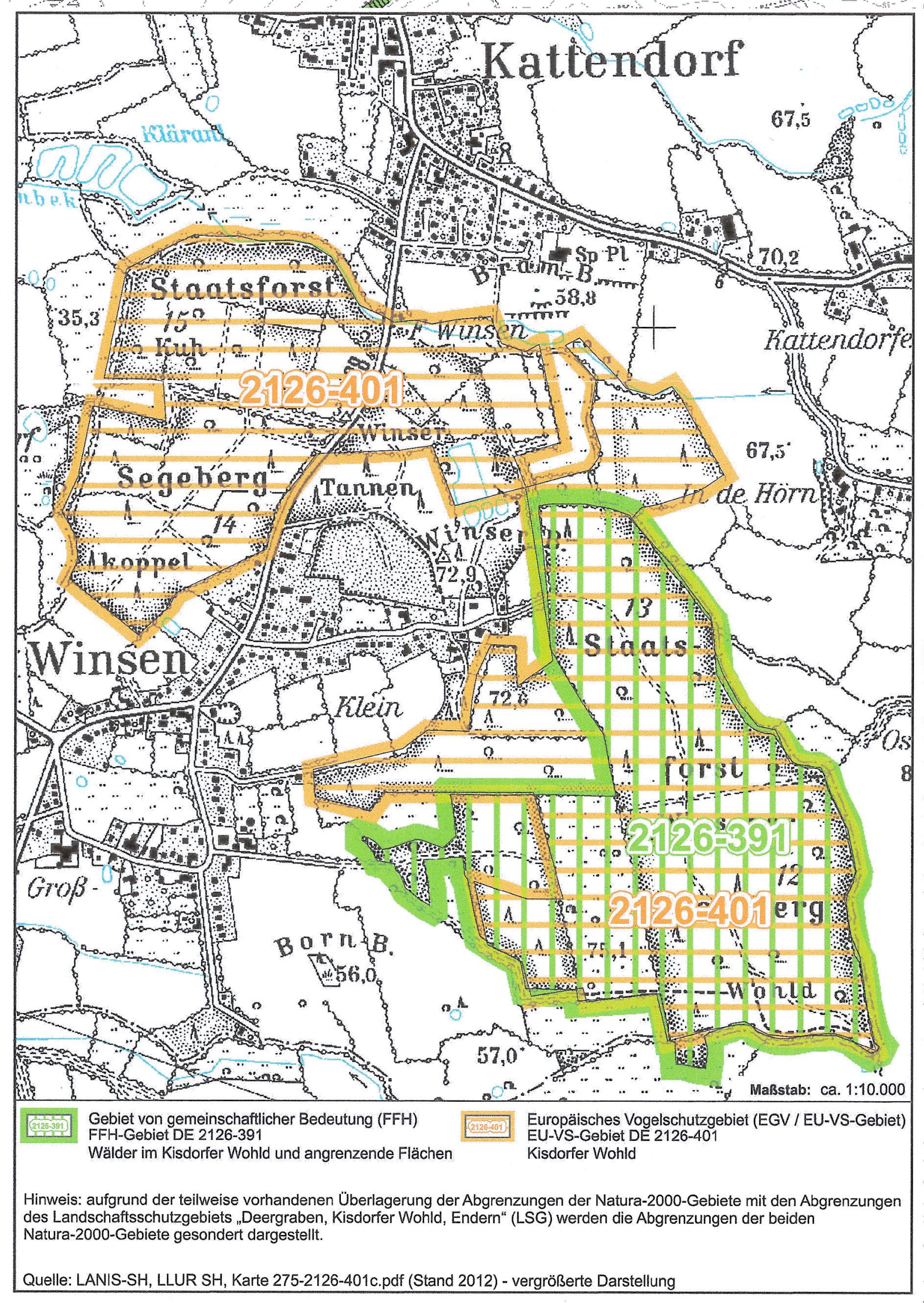
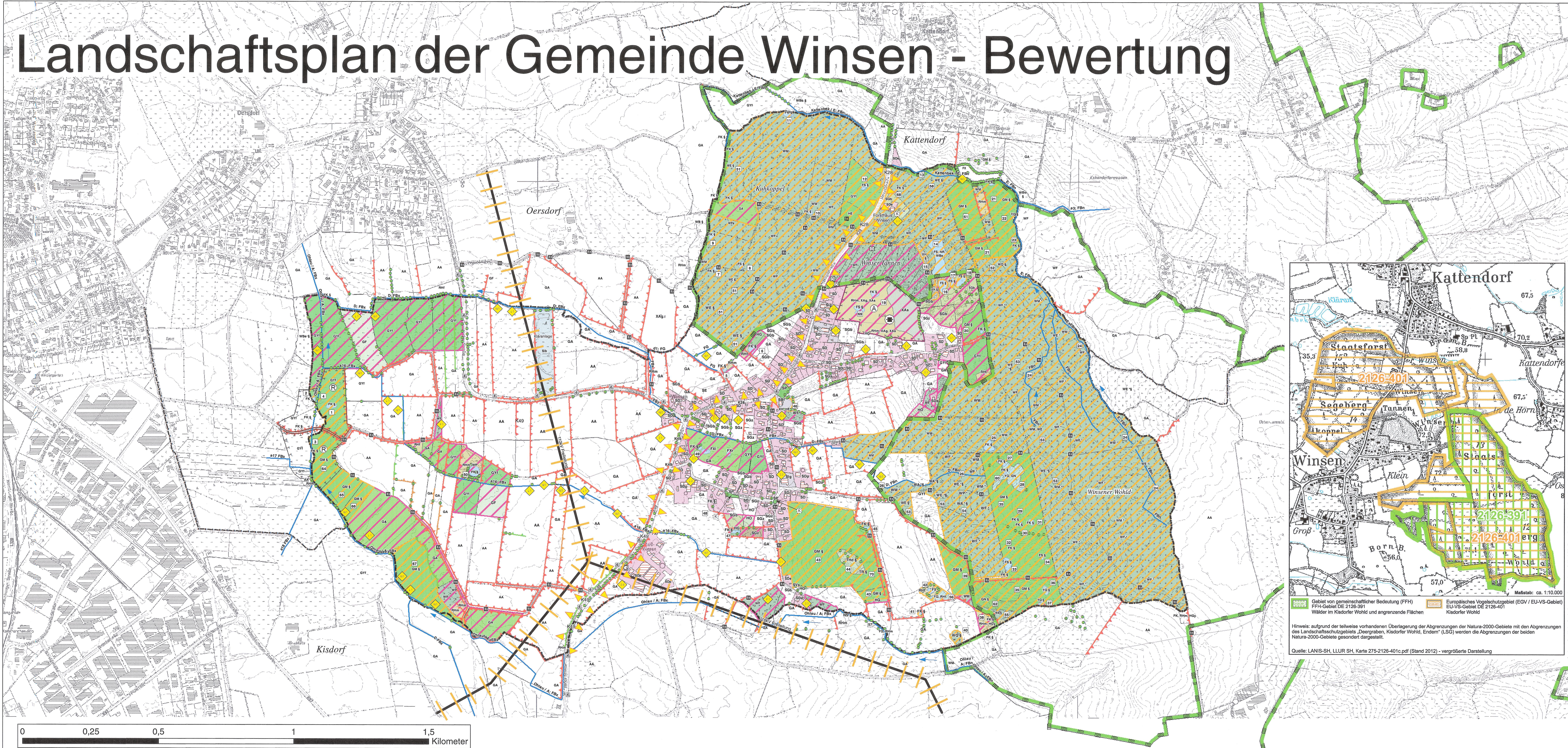


Landschaftsplan der Gemeinde Winsen - Bewertung



Legende

Gemeindegrenze
 - - - - -
 Bebauung
 Dörfliche Bebauungen
 Gewerbliche Nutzung

Bewertung:
 Flächen mit sehr hoher Bedeutung
 FFH- und EU-VS-Gebiete gemäß Abbildung an der rechten Seite des Plans
 Flächen für Maßnahmen zum Schutz, zur Pflege und zur Entwicklung von Boden, Natur und Landschaft
 Ausgleichsfläche im Bereich einer Abgrabung / Verfüllung
 Retentionsraum und Flächen für Wiedervernässung

Biotopkürzel, Biotoptyp

FK: Kleingewässer	FS: Stillgewässer	GM: Mesophiles Grünland	NR: Landröhricht	NS: Seggenröhricht	THd: Vergaste Sandheide	TR: Lückiger Sand-Magerrasen	WA: Auenwald und -gebüsch	WBe: Erlen-Bruchwald	WE: Feucht- und Sumpfwald	WQ: Naturnaher Quellwald	XH: Hänge	YQ: Quelle
§ Geschütztes Biotop gem. §30 BNatSchG/§21 LNatSchG	Fortlaufend nummerierte Biotope	Knick (Biotop §21 LNatSchG)	Knick (nur Erdwall) (Biotop §21 LNatSchG)	Feldhecken (Biotop §21 LNatSchG)	FBn, Naturnahes Fließgewässer	Prägender Laubbaum	Prägender Nadelbaum					

Biotopkomplexe

FS, NR, WBe	WM, WE	XH, HE	YQ, GF	YQ, RHf
-------------	--------	--------	--------	---------

Flächen und Objekte mit hoher Bedeutung für Natur und Landschaft

Flächen mit hoher Bedeutung
 Landschaftsschutzgebiet "Deergraben, Kisdorfer Wohld, Endern"
 Biotopkürzel, Biotoptyp
 FBx, Fließgewässer und deren Randbereiche

Biotopkürzel, Biotoptyp

GF: Feuchtgrünland	GYf: Artenarmes bis mäßig artenreiches Feuchtgrünland	HG: Feldgehölz	HO: Streuobstwiese	RHf: Halbrud. Gras- und Staudenflur feuchter Standorte	RHm: Halbrud. Gras- und Staudenflur frischer Standorte	SGb: Garten, strukturreich	WF: Mischwald	WM: Laubwald auf reichen Böden	WP: Pionierwald	WPe: Pionierwald mit Erlen / Eschen	Einzelbaum
--------------------	---	----------------	--------------------	--	--	----------------------------	---------------	--------------------------------	-----------------	-------------------------------------	------------

Biotopkomplexe

RHm, HGy	RHm, WP	RHm, XAg, XAs
----------	---------	---------------

Objekte mit hoher Bedeutung als Kulturdenkmäler

Archäologisches Denkmal	Kulturhistorisch wertvolles Objekt
-------------------------	------------------------------------

Flächen mit hoher Bedeutung für die Erholung

Radroute	Wanderwege
----------	------------

Objekte mit hoher Bedeutung für die Versorgung

SE: Sport- und Erholungsanlage	SP: Öffentliche Grünanlage	Grundwasserentnahmestelle	Waldkindergarten
--------------------------------	----------------------------	---------------------------	------------------

Die sonstigen Flächen und Objekte sind von **allgemeiner Bedeutung** für Sonstige Darstellungen und Eintragungen entstammen der Planunterlagen oder sind dem Lageplan „Bestand“ entnommen.

Konfliktanalyse

Siedlungsbau / -entwicklung

- Beeinträchtigung von Natur und Landschaft bei Siedlungsentwicklung
- Gewerbliche Bebauung in Ortslage, bestehend
- Wald bis an den Siedlungsrand / Bebauung reichend
- Fehlende Eingrünung / Abgrenzung gegenüber der offenen Landschaft
- Gefährdung großer dörflicher Grundstückszuschitte bei ggf. Bebauung

Landwirtschaft

- Fehlende o. zu schmale Pufferflächen an Gewässern
- Landw. Betrieb in Nachbarschaft zu Wohnnutzung

Forstwirtschaft

- Nadelholz, hoher Anteil im Bestand statt naturnahem Laubwald

Gewässer / Wasserwirtschaft

- Technischer Gewässerausbau
- Gewässerunterbrechung durch Verrohrung
- Gewässerunterbrechung durch Teichanlage

Verkehr / Infrastrukturanlagen

- Straßen K28, K49: Emissionen (Abgase, Staub, Lärm)
- Kläranlage: mögliche Geruchsbelästigung
- Hochspannungsleitung: mögliche elektromagnetische Felder

Boden

- Fläche mit ehemaligem Bodenabbau und Verfüllung

Landschaftsplan der Gemeinde Winsen

Planinhalt:
Bewertung und Konfliktanalyse
 Planverfasser:
Günther & Pollok Landschaftsplanung
 Talstraße 9, 25524 Itzehoe
 Tel. 04821 / 94963220 Fax 94963299
 info@guenter-pollok.de

Maßstab:
1:5.000
 Datum:
14.01.2019